

ÚZEMNÝ PLÁN OBCE BREZOVICA

REGULOVANÉ PRIESTORY V ZASTAVANOM ÚZEMÍ

A OBYTNÉ ÚZEMIE (OU)

- OU.01 - NIŽE VSI
- OU.02 - PRI HLAVNEJ CESTE
- OU.03 - ZA POTOK
- OU.04 - STARÁ DEDINA I.
- OU.05 - PRI KAMEŇOLOME
- OU.06 - VYŠNÉ HRADY I.
- OU.07 - VYŠNÉ HRADY II.
- OU.08 - PRI ŠKOLE I.
- OU.09 - PRI ŠKOLE II.
- OU.10 - PRI FARE
- OU.11 - STARÁ DEDINA II.
- OU.12 - DOLNÉ HRADY I.
- OU.13 - DOLNÉ HRADY II.
- OU.14 - NIŽNÝ KONIEC I.
- OU.15 - NIŽNÝ KONIEC II.
- OU.16 - BREZOVE I.
- OU.17 - BREZOVE II.
- OU.18 - PRI CIRULOCH
- OU.19 - LÁNY

B VÝROBNÉ ÚZEMIE (VU)

- VU.01 - POĽNOHOSPODÁRSKE DRUŽSTVO TRSTENÍK
- VU.02 - PODNIKATEĽSKÝ AREÁL POD JEDLOU
- VU.03 - FARMA ROVEN

C REKREAČNÉ ÚZEMIE (RU)

- RU.01 - ŠPORTOVÝ AREÁL NA PRVOM VRŠKU
- RU.02 - ŠPORTOVÝ AREÁL POD PRIESADISKÁ
- RU.03 - REKREAČNÉ ZARIADENIE ORAVSKÝ HÁJ
- RU.04 - REKREAČNÝ AREÁL TEPLICA

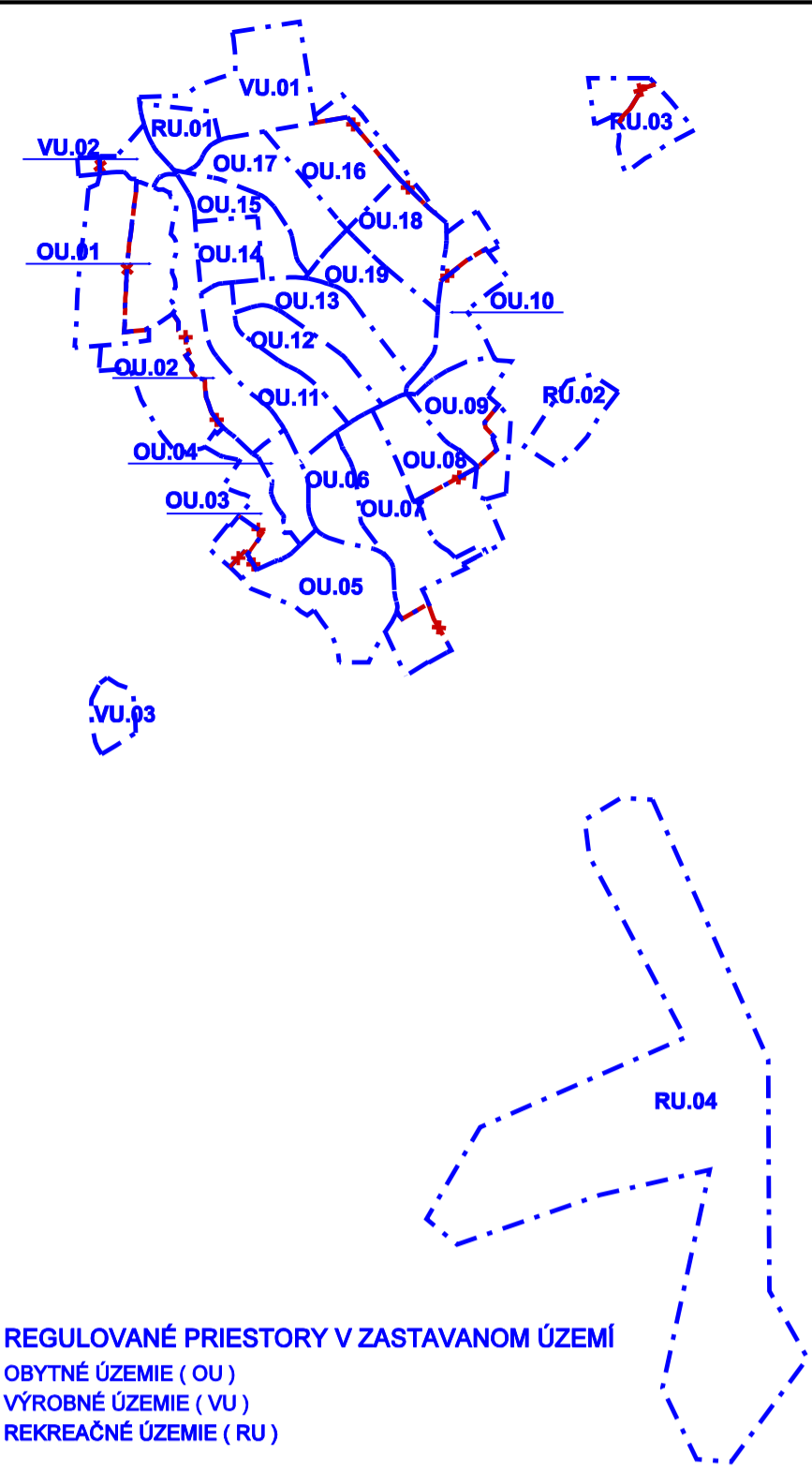
REGULOVANÉ PRIESTORY V KRAJINE

- OP.01: ochranné lesy, biocentrum regionálneho významu Brezový vrch
- OP.02: lesy osobitného určenia, biocentrum regionálneho významu Brezový vrch
- OP.03: lesy hospodárske, biocentrum regionálneho významu Brezový vrch
- OP.04: lesy osobitného určenia, biokoridor regionálneho významu
- OP.05: ochranné lesy, biokoridor regionálneho významu
- OP.06: ochranné lesy, biokoridor regionálneho významu, PHO vodných zdrojov
- OP.07: lesy hospodárske, biokoridor regionálneho významu
- OP.08: nelesná drevinová vegetácia - charakter lesa, biokoridor regionálneho významu
- OP.09: nelesná drevinová vegetácia - charakter lesa, biokoridor regionálneho významu, PHO vodných zdrojov
- OP.10: nelesná drevinová vegetácia s trvalými trávnyimi porastami, biokoridor regionálneho významu
- OP.11: nelesná drevinová vegetácia s trvalými trávnyimi porastami, biokoridor regionálneho významu, PHO vodných zdrojov
- OP.12: trvalé trávne porasty, biokoridor regionálneho významu
- OP.13: koridor vodného toku, biokoridor regionálneho významu, rekreačné územie pri vleku
- OP.14: trvalé trávne porasty, lyžiarske zjazdovky
- OP.15: nelesná drevinová vegetácia - charakter lesa, interakčný prvok
- OP.16: nelesná drevinová vegetácia - krovité porasty, interakčný prvok
- OP.17: nelesná drevinová vegetácia s trvalými trávnyimi porastami, interakčný prvok
- OP.18: trvalé trávne porasty, interakčný prvok
- OP.19: podmáčané a mokradné biotopy, interakčný prvok
- OP.20: koridory vodných tokov, interakčný prvok
- OP.21: orné pôdy maloplošné
- OP.22: orné pôdy veľkoplošné

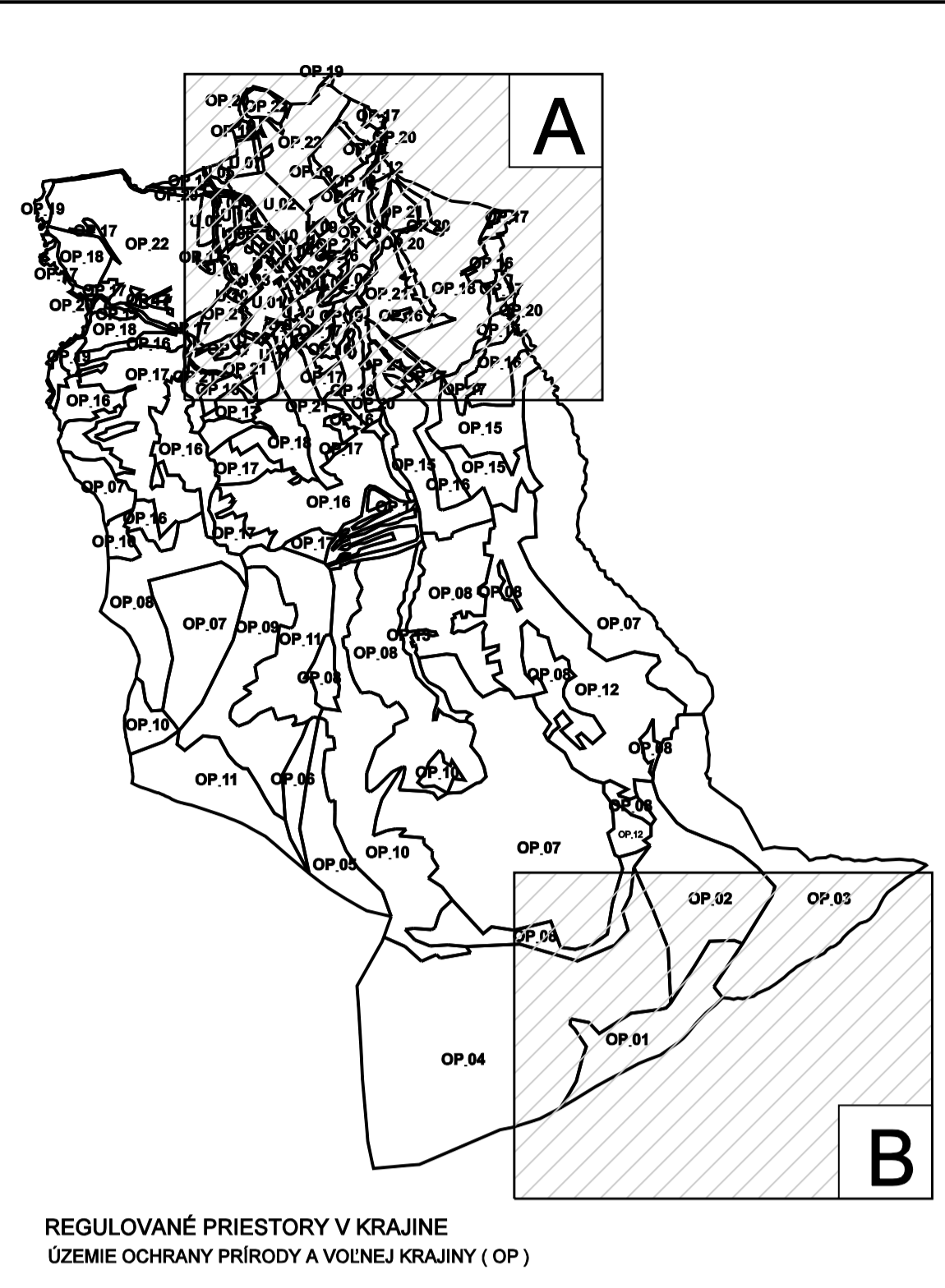


SCHVAĽOVACIA DOLOŽKA
ÚZEMNÝ PLÁN OBCE BREZOVICA
 bol schválený
 Obecným zastupiteľstvom v Brezovici
 UZN č. 2/2013, zo dňa 22.03.2013

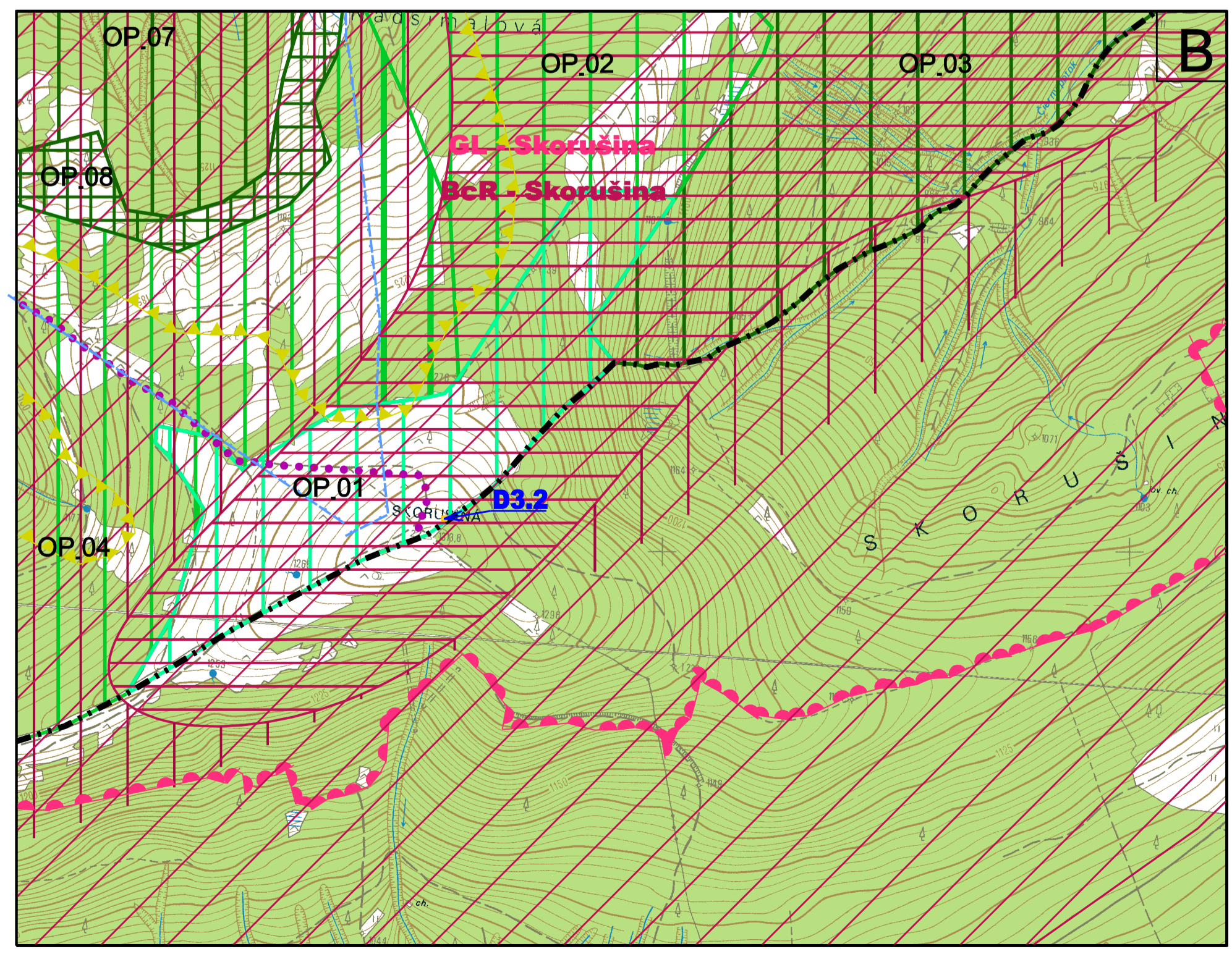
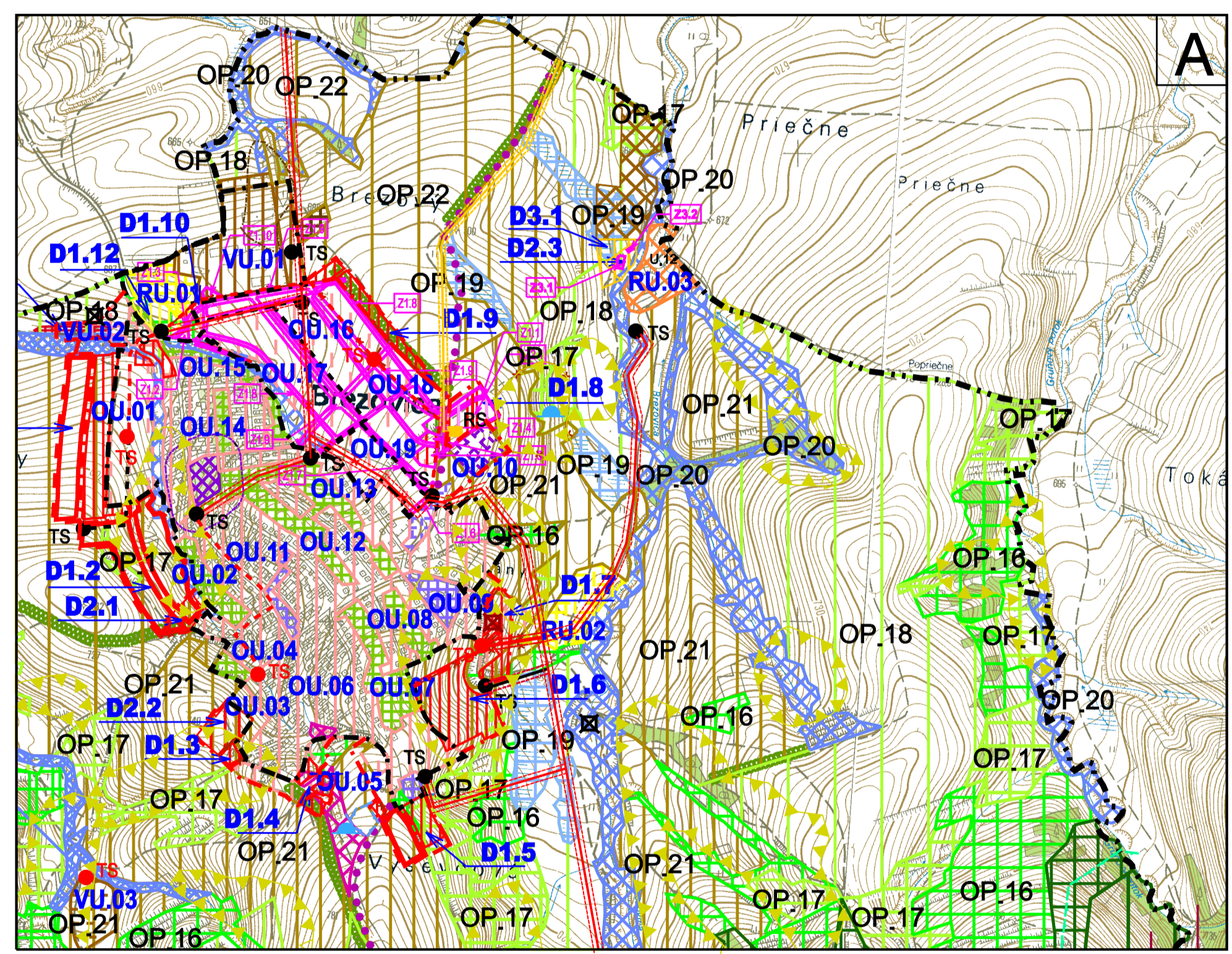
MARIÁN UJMAK
 starosta obce



REGULOVANÉ PRIESTORY V ZASTAVANOM ÚZEMÍ
 OBYTNÉ ÚZEMIE (OU)
 VÝROBNÉ ÚZEMIE (VU)
 REKREAČNÉ ÚZEMIE (RU)



REGULOVANÉ PRIESTORY V KRAJINE
 ÚZEMIE OCHRANY PRÍRODY A VOĽNEJ KRAJINY (OP)



LEGENDA

STAV	NÁVRH	VÝHLAD	
— — — — —	— — — — —	— — — — —	HRANICA KATASTRÁLNEHO ÚZEMIA
— — — — —	— — — — —	— — — — —	HRANICA ZASTAVANÉHO ÚZEMIA OBCE K 1.1.1990
— — — — —	— — — — —	— — — — —	HRANICA OCHRANNÝCH PÁSIEV VŠETKEHO DRUHU FARBY PODĽA JAVU
■ ■ ■ ■ ■	■ ■ ■ ■ ■	■ ■ ■ ■ ■	ÚZEMIA SO ZÁSTAVBOU
■ ■ ■ ■ ■	■ ■ ■ ■ ■	■ ■ ■ ■ ■	PLOCHY CINTORINOV
■ ■ ■ ■ ■	■ ■ ■ ■ ■	■ ■ ■ ■ ■	PLOCHY ŠPORTU
■ ■ ■ ■ ■	■ ■ ■ ■ ■	■ ■ ■ ■ ■	OBČIANSKA VYBAVENOSŤ
■ ■ ■ ■ ■	■ ■ ■ ■ ■	■ ■ ■ ■ ■	ZÁHRADY
■ ■ ■ ■ ■	■ ■ ■ ■ ■	■ ■ ■ ■ ■	POĽNOHOSPODÁRSKE OBJEKTY
■ ■ ■ ■ ■	■ ■ ■ ■ ■	■ ■ ■ ■ ■	REKREAČNÉ ÚZEMIA
■ ■ ■ ■ ■	■ ■ ■ ■ ■	■ ■ ■ ■ ■	ZJAZDOVKY
■ ■ ■ ■ ■	■ ■ ■ ■ ■	■ ■ ■ ■ ■	SKLADOVÉ PRIESTORY
■ ■ ■ ■ ■	■ ■ ■ ■ ■	■ ■ ■ ■ ■	ORNÁ PŮDA VEĽKOPLOŠNÁ
■ ■ ■ ■ ■	■ ■ ■ ■ ■	■ ■ ■ ■ ■	ORNÁ PŮDA MALOPLOŠNÁ
■ ■ ■ ■ ■	■ ■ ■ ■ ■	■ ■ ■ ■ ■	TRVALÉ TRÁVNE PORASTY
■ ■ ■ ■ ■	■ ■ ■ ■ ■	■ ■ ■ ■ ■	NDV A LÚČNE PORASTY
■ ■ ■ ■ ■	■ ■ ■ ■ ■	■ ■ ■ ■ ■	NELESNÁ DREVINOVÁ VEGETÁCIA - HUSTÁ KROVITÁ
■ ■ ■ ■ ■	■ ■ ■ ■ ■	■ ■ ■ ■ ■	NELESNÁ DREVINOVÁ VEGETÁCIA - HUSTÁ STROMOVÁ
■ ■ ■ ■ ■	■ ■ ■ ■ ■	■ ■ ■ ■ ■	HOSPODÁRSKE LESY
■ ■ ■ ■ ■	■ ■ ■ ■ ■	■ ■ ■ ■ ■	LESY OSOBNÉHO URČENIA
■ ■ ■ ■ ■	■ ■ ■ ■ ■	■ ■ ■ ■ ■	OCHRANNÉ LESY
■ ■ ■ ■ ■	■ ■ ■ ■ ■	■ ■ ■ ■ ■	MOKRAĽNÉ BIOTOPY
■ ■ ■ ■ ■	■ ■ ■ ■ ■	■ ■ ■ ■ ■	KORIDORY VODNÝCH TOKOV
■ ■ ■ ■ ■	■ ■ ■ ■ ■	■ ■ ■ ■ ■	POĽNÉ HNOJISKÁ
■ ■ ■ ■ ■	■ ■ ■ ■ ■	■ ■ ■ ■ ■	NARUŠENÉ PLOCHY
■ ■ ■ ■ ■	■ ■ ■ ■ ■	■ ■ ■ ■ ■	SKLÁDKY ODPADOV - ODVEZENÉ/UPRAVENÉ
■ ■ ■ ■ ■	■ ■ ■ ■ ■	■ ■ ■ ■ ■	NELEGÁLNA SKLÁDKA ODPADOV
■ ■ ■ ■ ■	■ ■ ■ ■ ■	■ ■ ■ ■ ■	ÚZEMIE PRE MOŽNÚ LOKALIZÁCIU NAVRHOVANÉHO PRIESKUMNEHO GEOTERMÁLNEHO VRTU
■ ■ ■ ■ ■	■ ■ ■ ■ ■	■ ■ ■ ■ ■	ÚZEMIA NÁCHYLNÉ NA ZOSUVY

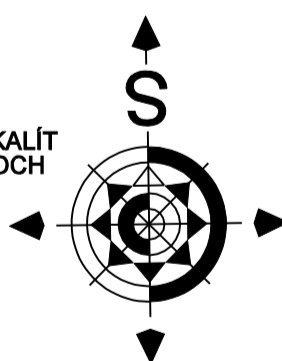
● TS	● TS	□	TRANSFORMÁTOROVÁ STANICA
— — — — —	— — — — —	— — — — —	VTL PLYNOVOD
■ ■ ■ ■ ■	■ ■ ■ ■ ■	■ ■ ■ ■ ■	REGULAČNÁ STANICA PLYNU
■ ■ ■ ■ ■	■ ■ ■ ■ ■	■ ■ ■ ■ ■	OCHRANA PRÍRODY
■ ■ ■ ■ ■	■ ■ ■ ■ ■	■ ■ ■ ■ ■	REGIONÁLNY BOKORIDOR TERESTRIČKÝ
■ ■ ■ ■ ■	■ ■ ■ ■ ■	■ ■ ■ ■ ■	REGIONÁLNE BIOCENTRUM - BREZOVÝ VRCH
■ ■ ■ ■ ■	■ ■ ■ ■ ■	■ ■ ■ ■ ■	INTERAKČNÝ PRVOK - STROMOVÉ BIOTOPY
■ ■ ■ ■ ■	■ ■ ■ ■ ■	■ ■ ■ ■ ■	INTERAKČNÝ PRVOK - KROVITÉ BIOTOPY
■ ■ ■ ■ ■	■ ■ ■ ■ ■	■ ■ ■ ■ ■	INTERAKČNÝ PRVOK - VODNÉ A MOKRAĽNÉ BIOTOPY
■ ■ ■ ■ ■	■ ■ ■ ■ ■	■ ■ ■ ■ ■	EKOSTABILIZAČNÉ OPATRENIA
■ ■ ■ ■ ■	■ ■ ■ ■ ■	■ ■ ■ ■ ■	SANÁCIA A REVITALIZÁCIA NELEGÁLNYCH SKLÁDKOV
■ ■ ■ ■ ■	■ ■ ■ ■ ■	■ ■ ■ ■ ■	VÝSADBA NELESNEJ DREVINOVEJ VEGETÁCIE
■ ■ ■ ■ ■	■ ■ ■ ■ ■	■ ■ ■ ■ ■	EKOLOGICKÉ HOSPODÁRENIE NA ORNEJ PŮDE
■ ■ ■ ■ ■	■ ■ ■ ■ ■	■ ■ ■ ■ ■	EKOLOGICKÉ HOSPODÁRENIE NA LÚKACH A PASIENKOV
■ ■ ■ ■ ■	■ ■ ■ ■ ■	■ ■ ■ ■ ■	EKOLOGICKÉ HOSPODÁRENIE V LESOCH
■ ■ ■ ■ ■	■ ■ ■ ■ ■	■ ■ ■ ■ ■	OCHRANA DRAVÝCH VTÁKOV NA VEDENIACH VN
■ ■ ■ ■ ■	■ ■ ■ ■ ■	■ ■ ■ ■ ■	PRIESTOROVÉ REGULATÍVY
■ ■ ■ ■ ■	■ ■ ■ ■ ■	■ ■ ■ ■ ■	PLOCHY PRIESTOROVÝCH REGULATÍVOV V KRAJINE
■ ■ ■ ■ ■	■ ■ ■ ■ ■	■ ■ ■ ■ ■	PLOCHY PRIESTOROVÝCH REGULATÍVOV V ZASTAVANOM ÚZEMÍ

LEGENDA ZMENY A DOPLNKA č.2

ZMENY	NÁVRH	VÝHLAD	
■ ■ ■ ■ ■	■ ■ ■ ■ ■	■ ■ ■ ■ ■	JAV NA ZRUŠENIE
■ ■ ■ ■ ■	■ ■ ■ ■ ■	■ ■ ■ ■ ■	ZMENA FUNKCIE
■ ■ ■ ■ ■	■ ■ ■ ■ ■	■ ■ ■ ■ ■	ČÍSLO ZMENY
■ ■ ■ ■ ■	■ ■ ■ ■ ■	■ ■ ■ ■ ■	DOPLNKY
■ ■ ■ ■ ■	■ ■ ■ ■ ■	■ ■ ■ ■ ■	HRANICA SKUTOČNE ZASTAVANÉHO ÚZEMIA
■ ■ ■ ■ ■	■ ■ ■ ■ ■	■ ■ ■ ■ ■	OZNAČENIE DOPLNENÝCH LOKALÍT V REGULOVANÝCH PRIESTOROCH
■ ■ ■ ■ ■	■ ■ ■ ■ ■	■ ■ ■ ■ ■	ÚZEMIA SO ZÁSTAVBOU
■ ■ ■ ■ ■	■ ■ ■ ■ ■	■ ■ ■ ■ ■	PLOCHY REKREAČIE
■ ■ ■ ■ ■	■ ■ ■ ■ ■	■ ■ ■ ■ ■	ZMIEŠANÉ ÚZEMIE - RODINNÉ DOMY A OBČIANSKA VYBAVENOSŤ
■ ■ ■ ■ ■	■ ■ ■ ■ ■	■ ■ ■ ■ ■	PLOCHY AGROTURISTIKY

LEGENDA ZMENY A DOPLNKA č.3

ZMENY	NÁVRH	VÝHLAD	
■ ■ ■ ■ ■	■ ■ ■ ■ ■	■ ■ ■ ■ ■	ZMENA FUNKCIE
■ ■ ■ ■ ■	■ ■ ■ ■ ■	■ ■ ■ ■ ■	ČÍSLO ZMENY
■ ■ ■ ■ ■	■ ■ ■ ■ ■	■ ■ ■ ■ ■	DOPLNKY
■ ■ ■ ■ ■	■ ■ ■ ■ ■	■ ■ ■ ■ ■	OZNAČENIE DOPLNENÝCH LOKALÍT V REGULOVANÝCH PRIESTOROCH
■ ■ ■ ■ ■	■ ■ ■ ■ ■	■ ■ ■ ■ ■	REKREAČNÉ ÚZEMIA



Architektonický ateliér **Gam**, Nám.A.Hlinku 27, Ružomberok

NÁZOV DOKUMENTÁCIE
ÚZEMNÝ PLÁN OBCE BREZOVICA
 +ZMENY A DOPLNKY č.1(r.2018), č.2 (r.2021)
ZMENY A DOPLNKY č.3

NÁZOV VÝKRESU
VÝKRES OCHRANY A TVORBA KRAJINY VRÁTANE PRKOV USES-U

OBJEDNÁVATEĽ DOKUMENTÁCIE: OBEC - BREZOVICA

AUTORI RIŠENIA: ING.ARCH. ANNA GOČOVÁ, AUTORIZOVANÝ ARCHITEKT

ODBORNÁ SPOLUPRÁCA: ING.PETER GAŽÍK, ING.ANTON GALAS, ING.VLADIMÍR OTTO, ING.ANTON TURAN, ING.IVANA HORVÁTOVÁ, ZUZANA TAKÁČOVÁ

ČÍSLO ZÁKAZY 5123 - 20

DÁTUM JÚL 2023

MIERKA VÝKRESU 1 : 10 000

ČÍSLO VÝKRESU **6**